



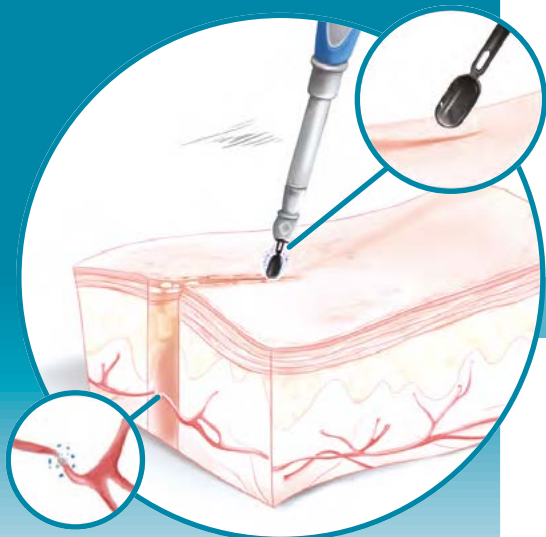
# Plasma Surgical Generator

Elettrobisturi monopolare al plasma  
a bassa temperatura

Tecnologia rivoluzionaria in elettrochirurgia

- Utilizzo senza ausilio di gas
- Minor danno termico
- Miglior guarigione e risultato estetico



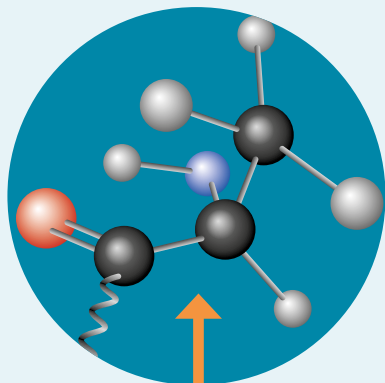


**CLORURO DI SODIO NEL TESSUTO**  
(Molecola polare)

Applicazione di radio frequenza

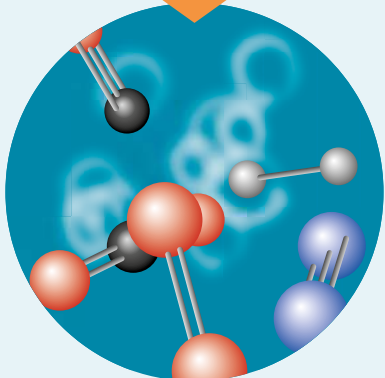


Particelle che trasportano energia  
cinetica nello stato di plasma



**LEGAMI MOLECOLARI  
DEL TESSUTO UMANO**

Taglio tissutale



**I LEGAMI MOLECOLARI VENGONO  
INTERROTTI DAL PLASMA**



## Elettrobisturi monopolare al plasma a bassa temperatura

La tecnologia monopolare al plasma a bassa temperatura è una tecnologia rivoluzionaria nello sviluppo della storia dell'elettrochirurgia che sovrasta l'uso dei bisturi tradizionali.

Erogando impulsi ad alta frequenza e molto brevi, il cloruro di sodio NaCl, presente nei tessuti umani, viene attivato per trasformarsi in plasma.

Sulla punta del bisturi si forma così un sottile strato di plasma che fungendo da conduttore, riesce a vaporizzare e tagliare i tessuti, rompendo direttamente i legami molecolari.

Il funzionamento a bassa temperatura consente una riduzione del rischio di danni termici e dei tempi di operatori.

### Quattro tecnologie fondamentali

- Tecnologia a radiofrequenza al plasma
- Tecnologia di identificazione e monitoraggio dell'energia
- Tecnologia di contenimento dell'arco plasma
- Tecnologia di rivestimento scorrevole e antiadesione

### Vantaggi del Prodotto

- Range di lavoro a bassa temperatura (50-100°C), meno cicatrici post operatorie, miglior guarigione e risultato estetico.
- Minor danno termico sui tessuti circostanti, riduzione del dolore post operatorio e del tasso di infezione, recupero più veloce.
- Assenza di fumo durante il funzionamento preservano la salute del personale medico.
- Taglio atraumatico, preciso ed accurato senza frizioni sul tessuto.

### Vantaggi operativi

- Monitoraggio continuo del funzionamento con interruzione automatica dell'utilizzo in caso di mancato collegamento all'elettrodo neutro.
- Memorizzazione programmi di lavoro.

# Plasma Surgical Generator

## Benefici per i Pazienti

	ELETTROBISTURI MONOPOLARE AL PLASMA A BASSA TEMPERATURA	Altri dispositivi con elettrodo ad alta frequenza
<b>DANNO TESSUTI</b>	 <p>74,9° C</p> <p>La bassa temperatura di utilizzo aiuta a ridurre il danno termico a importanti nervi periferici e vasi sanguigni.</p>	 <p>240,6° C</p> <p>L'alta temperatura causa la formazione di siero dell'incisione, così da inficiare la guarigione e aumentare il rischio di complicanze post operatorie.</p>
<b>RECUPERO POST OPERATORIO</b>	 <p>30,25 µm 100 µm</p> <p>Taglio della cute atraumatico senza formazioni di escara, meno complicanze post operatorie.</p>	 <p>193,46 µm 100 µm</p> <p>Il taglio della cute è sconsigliato per evitare la formazione di escara e di evidenti cicatrici post operatorie.</p>
<b>SPESE</b>	 <p>Recupero più rapido, tempi di ospedalizzazione più brevi con minor costi per la struttura.</p>	 <p>Le complicanze post operatorie possono aumentare la degenza del ricovero ospedaliero.</p>

## Benefici per i Chirurghi

	ELETTROBISTURI MONOPOLARE AL PLASMA A BASSA TEMPERATURA	Altri dispositivi con elettrodo ad alta frequenza
<b>SICUREZZA CHIRURGICA</b>	 <p>Il plasma viene generato solo attorno alla punta del bisturi, riducendo danni da scosse elettriche accidentali, contratture e altri problemi.</p>	 <p>Il circuito elettrico prodotto è troppo esteso, il che aumenta le probabilità di causare lesioni accidentali da scossa elettrica e contratture durante il funzionamento.</p>
<b>INTERVENTO CHIRURGICO</b>	 <p>Taglio diretto della cute e dei tessuti molli, un solo bisturi per intervento chirurgico.</p>	 <p>È necessaria anche una lama a freddo per incidere la cute con l'aumento del rischio di lesioni e sanguinamento.</p>
<b>RIVESTIMENTO ELETTRODO</b>	 <p>Il rivestimento idrofobo sulla punta del bisturi evita l'adesione dei tessuti rimossi.</p>	 <p>L'escara prodotta sulla punta del bisturi richiede la pulizia frequente.</p>
<b>SICUREZZA</b>	 <p>Durante l'intervento non viene generato fumo preservando la salute del personale medico.</p>	 <p>Produzione di fumo denso durante il funzionamento che, non solo contiene varie sostanze nocive, ma influisce anche sul campo visivo dell'operatore.</p>



Manico in gomma morbida,  
comodo e antiscivolo

Asta telescopica regolabile

Pulsanti ammortizzati  
per evitare  
tocchi accidentali

## INDICAZIONI

- Chirurgia generale
- Chirurgia Testa e Collo
- Chirurgia Tiroidea
- Chirurgia Mammaria
- Chirurgia Cardiotoracica
- Ortopedia
- Chirurgia Oncologica
- Neurochirurgia
- Chirurgia Pediatrica
- Ostetricia e Ginecologia

### Chirurgia Open



**SPATOLA**  
rivestimento  
ceramico

Precisione

**FRECCIA**  
rivestimento  
ceramico

Precisione

**AGO**

Precisione

**FILO**  
in Tungsteno

Precisione

Articolo	Descrizione	Lunghezza cm	Pezzi/ Conf.	CND
PS-02	Manipolo monouso con rivestimento ceramico, elettrodo telescopico, terminale a forma "Spatola"	da 3 a 10	5	K0201010501
PS-03	Manipolo monouso con elettrodo telescopico, terminale a forma "Ago"	da 3 a 10	5	K0201010501
PS-04	Manipolo monouso con elettrodo telescopico, terminale a forma "Filo"	da 3 a 10	5	K0201010501
PS06-01D	Manipolo monouso con rivestimento ceramico, elettrodo telescopico, terminale a forma "Freccia"	da 3 a 10	5	K0201010501

### Chirurgia Laparoscopica



**UNCINO**  
rivestimento  
ceramico

**SPATOLA**  
rivestimento  
ceramico

**LAMA**  
rivestimento  
ceramico

**SFERA**  
acciaio inox

Articolo	Descrizione	Lunghezza cm	Pezzi/ Conf.	CND
PS11-01K	Manipolo monouso con rivestimento ceramico, terminale a forma di "Uncino"	22	5	K0201010501
PS11-01L		33		
PS11-01S		45		
PS11-05K	Manipolo monouso con rivestimento ceramico, terminale a forma di "Uncino", con aspirazione fumi	22	5	K0201010501
PS11-05L		33		
PS11-05S		45		
PS12-01K	Manipolo monouso con rivestimento ceramico, terminale a forma di "Spatola"	22	5	K0201010501
PS12-01L		33		
PS12-01S		45		
PS12-05K	Manipolo monouso con rivestimento ceramico, terminale a forma di "Spatola", con aspirazione fumi	22	5	K0201010501
PS12-05L		33		
PS12-05S		45		
PS13-01K	Manipolo monouso con rivestimento ceramico, terminale a forma di "Lama"	22	5	K0201010501
PS15-01K	Manipolo monouso con rivestimento ceramico, terminale a forma di sferica	22	5	K0201010501

Sunmedical è distributore esclusivo per l'Italia



JINGYI MEDICAL



**SUNMEDICAL S.r.l.**  
Via Modigliani, 45 - 20054 Segrate (MI)  
T +39 02 87282900  
F +39 02 87282910  
E info@sunmedical.it



0197

