



TiLOOP[®] Bra

L'unica matrice titanizzata, extra leggera, per la ricostruzione immediata della mammella.

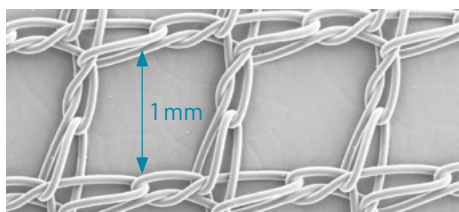
TiLOOP[®] Bra è un prodotto pfm medical

- **Ottima biocompatibilità**
- **Matrice ultraleggera**
- **Elevata capacità di espansione**
- **Flessibilità appropriata ai tessuti**

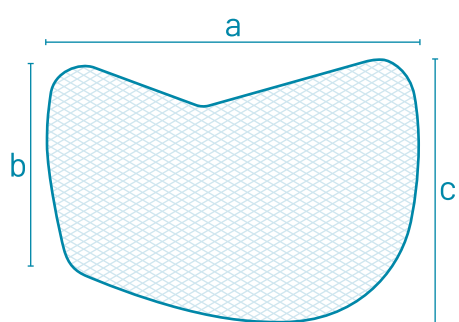




I bordi della matrice sono tagliati al laser creando estremità arrotondate che impediscono i microtraumi.



Fibra flessibile, morbida e leggera.



MEDIUM

a 215 x b 115 x c 140 mm

LARGE

a 235 x b 135 x c 160 mm

Design

TiLOOP® Bra è stata progettata come rinforzo per tessuti molli, forma e dimensione sono state ottimizzate per la chirurgia mammaria ricostruttiva.

Caratteristiche

- Matrice realizzata in polipropilene titanizzato.
- Fibra monofilamento.
- Dimensione dei pori ≥ 1 mm.
- Forza di tensione ≥ 16 N/cm.
- Bordi tagliati al laser.
- Extra-leggera. Con un peso di soli 16 g/m, TiLOOP® risponde agli elevati standard della moderna chirurgia orientata alle applicazioni in campo addominale, toracico e uroginecologico.
- 2 diverse misure.
- Nessuna influenza alla risonanza magnetica, raggi X e ultrasuoni.

Titanizzazione

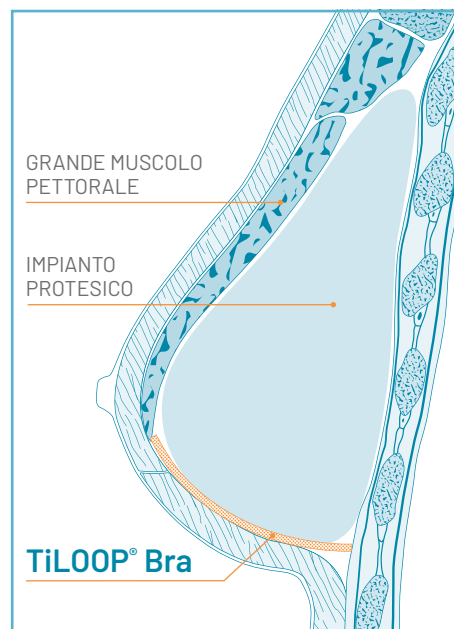
- Matrice altamente biocompatibile.
- Garantisce ottima colonizzazione.
- Ridotta contrazione capsulare.
- Conservazione della forma naturale del seno.

Indicazioni

- Ricostruzione immediata della mammella.
- Ricostruzione differita della mammella.
- Mastopessi.

TiLOOP® Bra

La procedura chirurgica



Procedura di impianto di TiLOOP® Bra

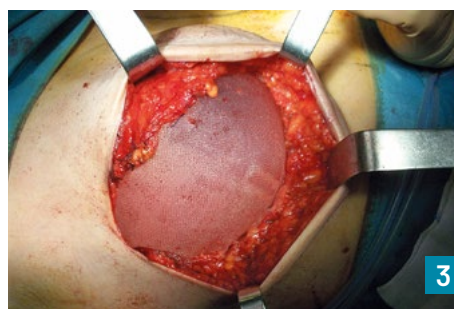
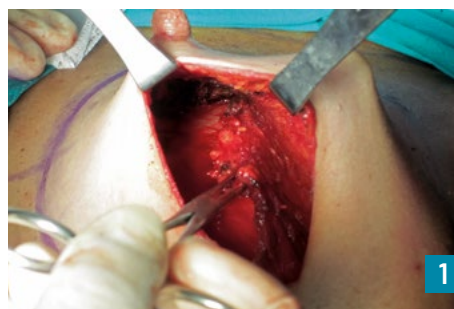
TiLOOP® Bra è disponibile in 2 misure diverse per il supporto di mammelle medie (< 350 g) e grandi (< 500 g); la decisione relativa a quale versione impiantare spetta al medico chirurgo.

Fasi della procedura di impianto

1. Il muscolo grande pettorale viene sezionato all'altezza dell'inserzione del solco sottomammario.
2. La matrice protesica **TiLOOP® Bra** viene fissata all'estremità inferiore e a quella laterale del muscolo grande pettorale con una sutura continua in materiale riassorbibile monofilamento.

Durante l'operazione di fissaggio della matrice al margine del muscolo, bisogna prestare attenzione al corretto orientamento della stessa.

3. La parte inferiore della matrice **TiLOOP® Bra** può essere fissata al solco inframammario con punti staccati utilizzando filo di sutura riassorbibile monofilamento.
4. Dopo l'intervento al seno, si consiglia vivamente alla paziente di indossare un reggiseno di supporto o un reggiseno sportivo contenitivo.

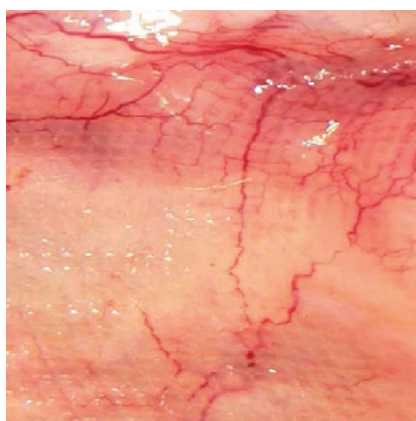


Polipropilene titanizzato

Ottimale integrazione nei tessuti dovuta alla titanizzazione. "BODY REACTION".

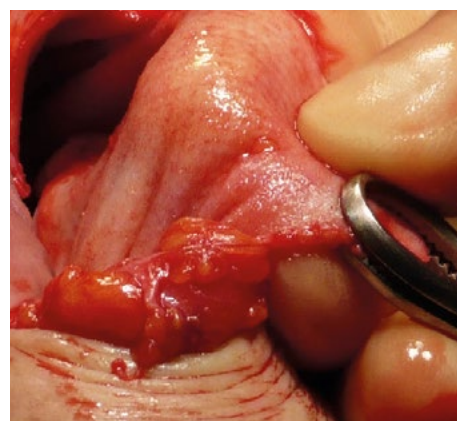


Ottima risposta dei tessuti ospiti e positiva integrazione.

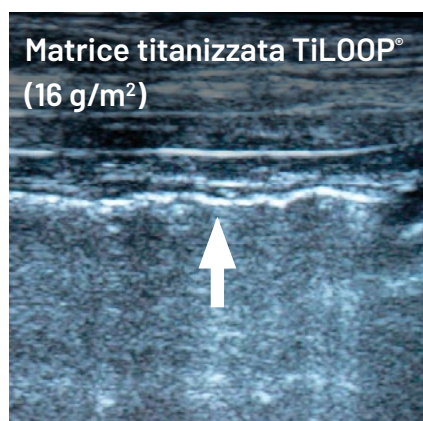


Dopo solo 12 settimane si evidenzia rivascularizzazione dei tessuti (vasogenesi).

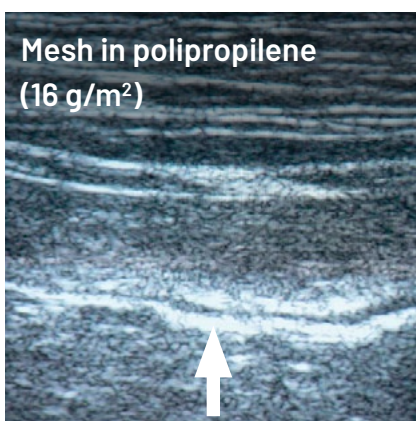
Elevata biocompatibilità



6 mesi dopo l'impianto **TiLOOP® Bra** risulta completamente integrata e costituisce una neo-fascia.



Matrice titanizzata **TiLOOP®**
(16 g/m²)



Mesh in polipropilene
(16 g/m²)

Reazione infiammatoria a confronto tra matrice titanizzata **TiLOOP®** e mesh convenzionale in polipropilene 16 giorni dopo l'impianto. Ad una minore reazione da corpo estraneo corrisponde uno **shrinkage inferiore** della matrice titanizzata.

| Articolo | Descrizione | Peso g/m ² | Impianto protesico | Pezzi/ Confezione | CND | Repertorio |
|----------|-------------------------------|-----------------------|--------------------|-------------------|---------|------------|
| 6000637 | TiLOOP® Bra MEDIUM Extralight | 16 | Fino a 350 g | 1 | P900204 | 574028 |
| 6000638 | TiLOOP® Bra LARGE Extralight | 16 | Fino a 500 g | 1 | P900204 | 574029 |

Letteratura

Veritas in Immediate Implant-based Breast Reconstruction Is Associated with Higher Complications Compared with TiLOOP®.

Quah G, French J, Cocco A, Hsu J, Meybodi F, Elder E, et al. - *Plastic and Reconstructive Surgery*. December 31, 2019

Evaluation of Prepectoral Implant Placement and Complete Coverage with TiLOOP® Bra Mesh for Breast Reconstruction: A Prospective Study on Long-Term and Patient-Reported BREAST-Q Outcomes.

Casella D, Di Taranto G, Marcasciano M, Sordi S, Kothari A, Kovacs T, Lo Torto F, Cigna E, Calabrese C, Ribuffo D, et al. - *Plastic and Reconstructive Surgery*. October 9, 2018

Nipple-sparing bilateral prophylactic mastectomy and immediate reconstruction with TiLOOP® Bra mesh in BRCA1/2 mutation carriers: A prospective study of long-term and patient reported outcomes using the BREAST-Q.

Casella D, Di Taranto G, Marcasciano M, Sordi S, Kothari A, Kovacs T, Lo Torto F, Cigna E, Calabrese C, Ribuffo D, et al. - *Breast*. February 15, 2018

Subcutaneous Tissue Expander Placement with Synthetic Titanium-Coated Mesh in Breast Reconstruction: Long-term Results.

Casella D, Calabrese C, Bianchi S, Meattini I, Bernini M, et al. - *Plastic Reconstruction Surgery - Global Open*. 2015

Subcutaneous Direct-to-Implant Breast Reconstruction: Surgical, Functional, and Aesthetic Results after Long-Term Follow-Up.

Bernini M, Calabrese C, Cecconi L, Santi C, Gjondedaj U, Roselli J, Nori J, Fausto A, Orzalesi L, Casella D, et al. - *Plastic Reconstruction Surgery - Global Open*. 2015

TiLOOP® Bra mesh used for immediate breast reconstruction: comparison of retropectoral and subcutaneous implant placement in a prospective single-institution series.

Casella D, Bernini M, Bencini L, Roselli J, Lacaria M, Martelucci J, Banfi R, Calabrese C, Orzalesi L, et al. - *European Journal of Plastic Surgery*. 2014



0124

Sunmedical è distributore esclusivo per l'Italia

pfmmedical
Quality and Experience



SUNMEDICAL S.r.l.
Via Modigliani, 45 - 20054 Segrate (MI)
T +39 02 87282900
F +39 02 87282910
E info@sunmedical.it

