

DURAMESH™

Innovativa rete suturabile
per l'approssimazione dei tessuti

La prima e unica rete suturabile al mondo

- **Impianto protesico**
- **Riduzione del pull-through**
- **Favorisce la crescita fibrovascolare**
- **Ago integrato**



SUTURA:
approssimazione
dei tessuti

DURAMESH™

MESH:
integrazione
dei tessuti

Innovazione della sutura chirurgica

Per sutura chirurgica si intende la procedura che permette di avvicinare stabilmente i lembi di un tessuto che presenta una discontinuità dei suoi piani anatomici, favorendone la cicatrizzazione.

Le riparazioni con le suture convenzionali, quando sollecitate, possono fallire per la loro rottura, slittamento del nodo, o quando la sutura lacera il tessuto. È da questa esperienza che nasce l'esigenza di una nuova tecnica di chiusura, l'obiettivo è ridurre il pull-through della sutura che può portare alla deiscenza della ferita, formazione di ernie e compromessa funzione tendinea in ambito ortopedico.

Design

DURAMESH™ è un impianto non riassorbibile che serve per approssimare e/o legare i tessuti molli come muscoli, tendini, legamenti e fasce.

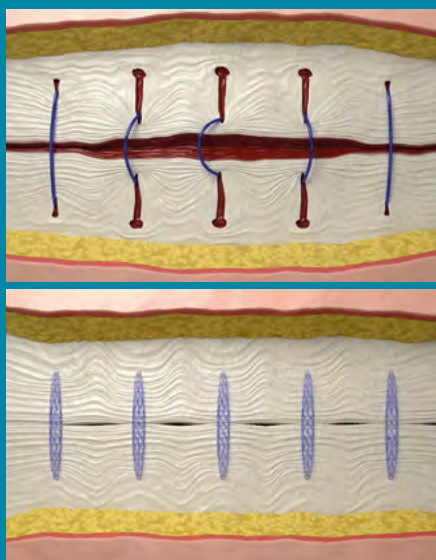
Distribuisce le forze nel sito anatomico riducendo al minimo la quantità di materiale estraneo impiantato e la complessità chirurgica.

La rete suturabile combina quindi i principi desiderabili di una riparazione con mesh con la precisione di posizionamento di una sutura.

Caratteristiche

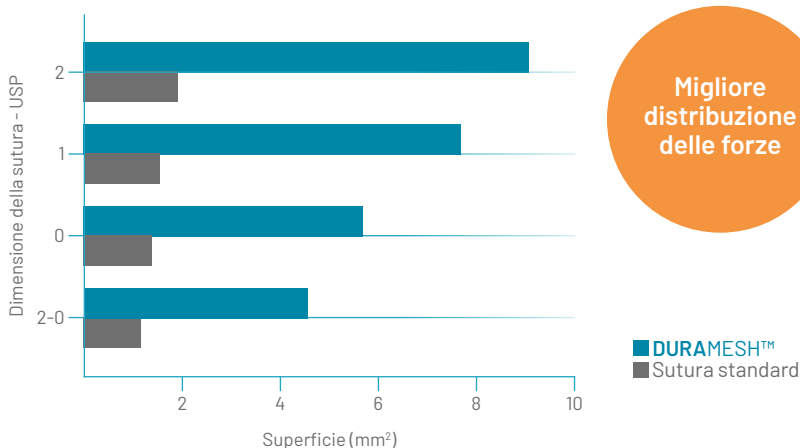
DURAMESH™ è composta da una rete cilindrica di 12/18 filamenti in polipropilene e ago integrato, con corpo macroporoso e non riassorbibile e di peso leggero.

Pull-through



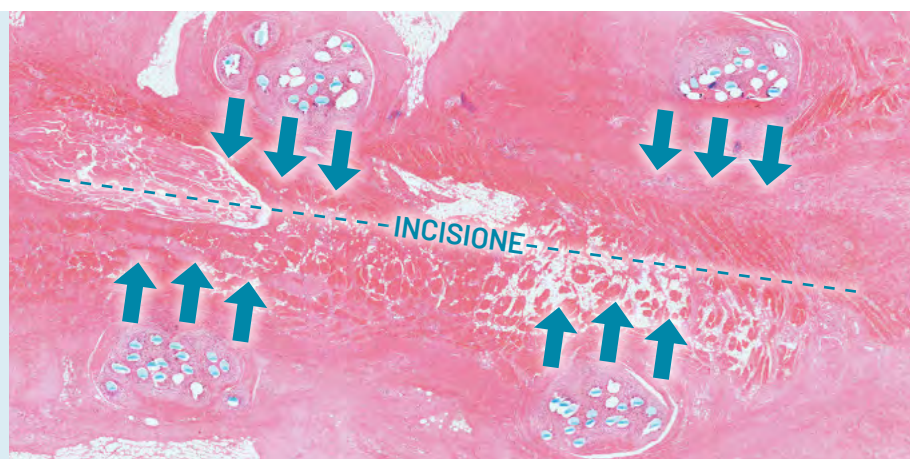
DURAMESH™ elimina il fenomeno conosciuto come pull-through, cioè quando il punto di sutura lacera il tessuto, sfibrandolo a causa della scarsa distribuzione della forza all'interfaccia sutura-tessuto. Infatti la tensione è distribuita in modo uniforme grazie alla maggiore superficie della maglia e la crescita interna del tessuto attorno ai filamenti della sutura ne migliora la presa.

Superficie maggiore rispetto alla sutura standard



DURAMESH™

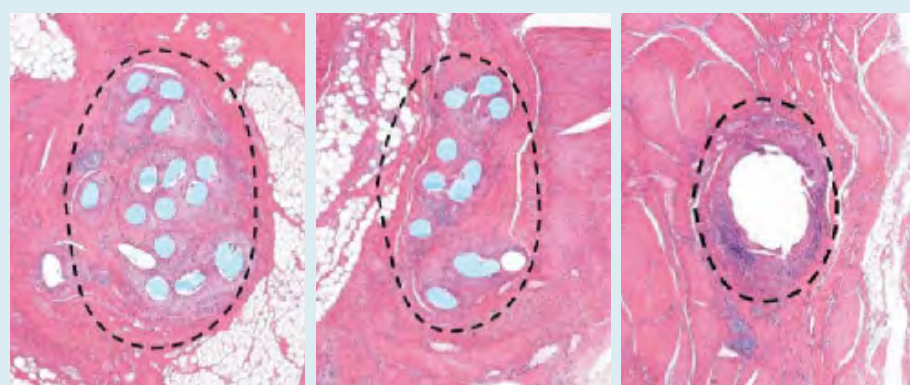
Rete suturabile



Distribuzione della tensione

DURAMESH™ si appiattisce per distribuire meglio le forze sul tessuto suturato.

Immagini a 4 settimane dalla chiusura della parete addominale su modello animale.



DURAMESH™ 1

DURAMESH™ 0

Sutura monofilamento
USP 1

Biocompatibilità

DURAMESH™ favorisce la crescita fibrovascolare migliorando l'integrazione rispetto a una sutura monofilamento.

Immagini a 13 settimane dalla chiusura della parete addominale su modello animale.

Tutte le immagini sono ingrandite alla stessa scala

Benefici

Proprietà biomeccaniche migliorate: DURAMESH™ ha una superficie maggiore rispetto alla sutura standard e massima resistenza nelle riparazioni dei tendini flessori. *(Lett. 1)*

Migliore guarigione: la struttura tubolare di DURAMESH™ consente la crescita interna fibrovascolare durante la guarigione della ferita e quindi aumenta la tenuta della riparazione. *(Lett. 3)*

Migliori risultati: la nuova architettura di DURAMESH™ mostra una minore incidenza di recidive rispetto alla sutura standard. *(Lett. 2)*

Raddoppia la tenuta in due settimane: le riparazioni con DURAMESH™ risultano due volte più resistenti di quelle fatte con sutura standard a due settimane dall'intervento. *(Lett. 3)*

INDICAZIONI

- Riparazione della cuffia dei rotatori
- Tendine di Achille
- Riparazione dei legamenti
- Diastasi dei muscoli retti
- Addominoplastica
- Modellamento del seno
- Diep
- ernia iatale, inguinale, ombelicale, incisionale e ventrale

Gestione intuitiva: facile da maneggiare, usare e legare

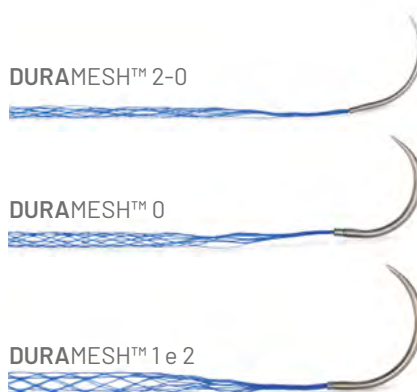
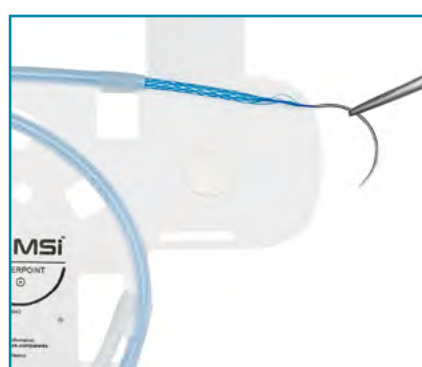
- L'utilizzo di DURAMESH™ è equivalente a quello di una sutura standard e richiede una formazione minima o nulla.
- Il nuovo design consente a DURAMESH™ di collapsare quando è legata, ottenendo un nodo a basso profilo.
- L'ago di DURAMESH™ fornisce ai chirurghi una soluzione intuitiva per il posizionamento preciso della sutura.
- Tutte le misure DURAMESH™ vengono utilizzate negli stessi casi di una sutura standard di dimensioni equivalenti.



Due nodi quadrati
DURAMESH™ 0 vs 0 Monofilamento

Come viene fornito DURAMESH™

Ogni confezione contiene 5 mesh suturabili confezionate singolarmente in un involucro sterile di grado medicale. Il codice colore identifica facilmente il tipo di sutura.



Articolo	Descrizione	Lunghezza cm	Diametro Ø mm	USP	Colore	Pezzi/ Conf.
MSP100-5	DURAMESH™ 2-0 Small Needle DR20B	91	1,5	2-0	Arancione	5
MSP200-5	DURAMESH™ 0 Small Needle HR22B	91	2,6	0	Turchese	5
MSP201-5	DURAMESH™ 0 Large Needle HR48	91	2,6	0	Blu	5
MSP300-5	DURAMESH™ 1 Small Needle HR26B	91	3,9	1	Rosso	5
MSP301-5	DURAMESH™ 1 Large Needle HR48	91	3,9	1	Viola	5
MSP500-5	DURAMESH™ 2 Small Needle HR26B	91	4,1	2	Giallo	5
MSP501-5	DURAMESH™ 2 Large Needle HR50	91	4,1	2	Verde	5

Letteratura

1 Wallace et al., Biomechanical Properties of a Novel Mesh Suture in a Cadaveric Flexor Tendon Repair Model. J Hand Surg Am, 2019, 44(3): 208-215

2 Dumanian, Suturable Mesh Demonstrates Improved Outcomes over Standard Suture in a Porcine Laparotomy Closure Model. Plast Reconstr Surg Glob Open, 2021, 9(10): e3879

3 Janes et al., An In Vivo Comparison: Novel Mesh Suture Versus Traditional Suture-Based Repair in a Rabbit Tendon Model. J Hand Surg Glob Online, 2022, 4(1): 32-39

4 Liu et al., Evaluation of hollow mesh augmentation on the biomechanical properties of the flexor tendon repaired with modified Kessler technique. J Orthop Translat, 2020, 20: 80-85

Sunmedical è distributore esclusivo per l'Italia

pfmmedical
Quality and Experience

sunmedical

Prodotto da:



SUNMEDICAL S.r.l.
Via Modigliani, 45 - 20054 Segrate (MI)
T +39 02 87282900
F +39 02 87282910
E info@sunmedical.it

