

Settore d'impiego

L'apparato radiologico e portatile **KliniTray™** per tessuti è un sistema portatile e per l'analisi di tessuti prelevati dall'organismo. Grazie all'ausilio di questo sistema, il tessuto può essere trasferito in un orientamento prestabilito tridimensionale spaziale e analizzato sia radiologicamente, sia ecograficamente. La resezione del materiale necessario per l'analisi istologica avviene ricorrendo a immagini radiologiche e/o ecografiche direttamente sulla piastra. Il fissaggio del tessuto sulla piastra consente agli specialisti interessati all'analisi (radiologi, ecografisti, patologi) e al personale medico-tecnico di poter esaminare il tessuto dalla prospettiva dell'operatore. In questo modo, può essere valutata non soltanto la rimozione totale del reperto, ma può avere luogo anche una classificazione più precisa di reperti patologici dei margini resecati del preparato nell'organismo.

Descrizione del prodotto

KliniTray™ è composto da una piastra radiotrasparente con marcatore di orientamento fisso riconoscibile ai raggi X delle porzioni "cranial", "caudal", "medial" e "lateral", da un'indicazione della pagina (L o R), da un **reticolo radiopaco delle coordinate (NOVITÀ!)**, oltre che da uno schema toracico per la marcatura della posizione del tumore. Il tessuto viene fissato con speciali perni in metallo e lasciato nella posizione topografica originale in 3D, in modo tale che sia possibile eseguire una classificazione del preparato nell'organismo del paziente dalla prospettiva dell'operatore. KliniTray™ è disponibile nelle versioni grande e piccola con i rispettivi contenitori da trasporto e un supporto per le radiografie in direzione cranio-caudale.

Impiego

Scegliere la dimensione e la pagina corrette (L per sinistra e R per destra) e applicare un'etichetta con i dati del paziente alla piastra oppure inserirli manualmente. L'etichetta, oppure l'iscrizione manuale, va apposta sul lato posteriore in posizione mediale sul bordo della piastra (vedi Fig. 8). Marcare sulla piastra la posizione del reperto sullo schema toracico (**NOVITÀ: a questo scopo, utilizzare la penna per marcatura radiopaca arancione in dotazione**). Appoggiare la piastra su una superficie piana e fissare il tessuto in posizione centrale sulla parte anteriore del **reticolo delle coordinate (NOVITÀ!)** con i perni in metallo (Fig. 2). Assicurarsi che i perni siano inseriti nel bordo esterno del preparato (Fig. 2), affinché il fissaggio non interferisca con la valutazione radiologica ed ecografica (Fig. 9). Tenere fermo il tessuto sulla piastra mentre si inseriscono nella stessa i perni in metallo attraverso il tessuto. Trasportare nei laboratori d'analisi il tessuto nel contenitore in dotazione con il coperchio chiuso (Fig. 3). Eseguire le radiografie in piano orizzontale per definire i margini di resezione liberi in direzione craniale, caudale, laterale e mediale, oppure in piano verticale per la direzione dorsale e ventrale (Fig. 7). Per le radiografie del preparato in direzione cranio-caudale, con l'ausilio del supporto sistemare la piastra del **KliniTray™** sul davanti sulla piastra per mammografia (Fig. 8). Sul **KliniTray™** si eseguono facilmente ecografie del tessuto (vedi Fig. 9). Durante l'analisi ecografica accertarsi di non premere troppo il tessuto per evitare che la misurazione dei margini di resezione dorsali e ventrali porti a risultati falsati.

Per le analisi radiografiche e/o ecografiche il preparato viene collocato nel contenitore senza formalina. Se il tessuto viene trasportato con formalina, sistemare la piastra a faccia in giù nel contenitore e versare formalina sino a quando la piastra inizierà e galleggiare liberamente (Fig. 10). Chiudere bene il coperchio e applicare l'etichetta con i dati del paziente sul lato esterno. Ora il contenitore può essere trasportato nei laboratori dei patologi.

Avvertenze

- ◆ L'impiego è riservato solo a personale sanitario appositamente addestrato.
- ◆ I fluidi corporei possono essere infetti.
- ◆ Il sistema può essere utilizzato solo per le indicazioni terapeutiche descritte in precedenza.
- ◆ Il sistema è un prodotto monouso e quindi è utilizzabile solo una volta.
- ◆ Dopo l'uso, procedere allo smaltimento in conformità da quanto previsto per i rifiuti infetti!
- ◆ Dopo l'uso non utilizzare una seconda volta: pericolo di infezioni e di alterazione dei risultati delle analisi!

Prima dell'uso, verificare l'**integrità della confezione** e la **data di sterilizzazione del prodotto sterile!**

Conservazione

Proteggere da luce, polvere, umidità e forti sbalzi di temperatura.

L'apparato radiologico e portatile **KliniTray™** ha una durata di 3 anni se conservato correttamente.

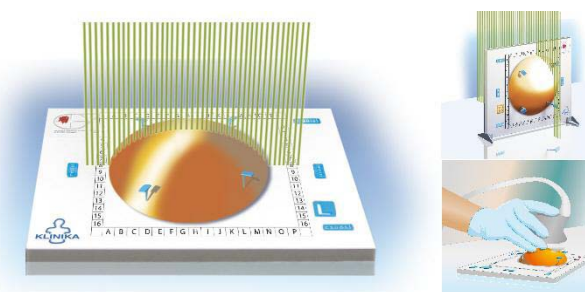


Fig. 1) KliniTray™: piastra radiotrasparente, schema toracico e reticolo delle coordinate radiopaco (NOVITÀ!), marcatore di orientamento radiopaco e indicazioni delle pagine.

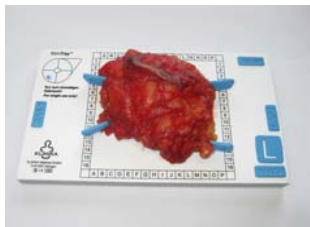


Fig. 2)
Fissaggio del tessuto con perni in metallo al **KliniTray™**

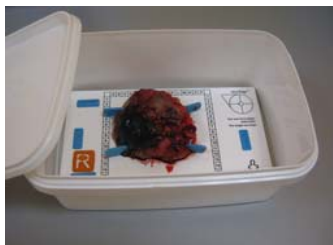


Fig. 3) Trasporto del tessuto in un contenitore apposito per analisi radiografiche ed ecografiche



Fig. 4) Radiografia orizzontale del preparato

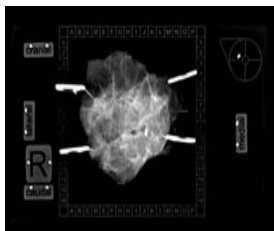


Fig. 5) Radiografia orizzontale con reticolo delle coordinate (NOVITÀ!)



Fig. 6) Determinazione dei margini di resezione liberi mediante radiografia del preparato in sala operatoria.



Fig. 7) Radiografia vert.

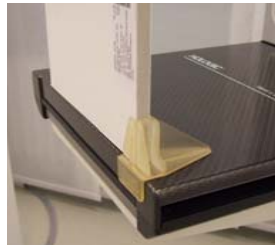


Fig. 8) Supporto riutilizzabile per radiografia verticale



Fig. 9) Misurazione dei margini di resezione liberi mediante ecografia del tessuto

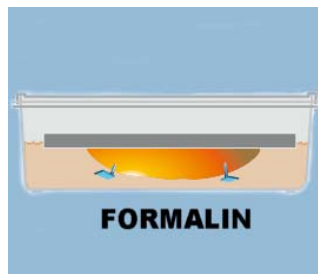
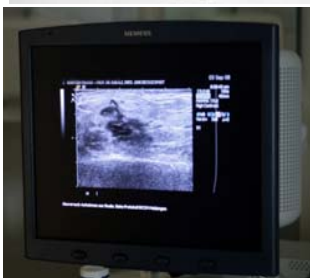


Fig. 10) Trasporto del tessuto in formalina



KliniTray™

Apparato radiografico e portatile per analisi di tessuto e per la valutazione dei margini di resezione liberi

Istruzioni per l'uso

KLINIKA Medical GmbH

Achtzehnmorgenweg 6 - 61250 Usingen - Germania

Tel.: + 49 (0) 6081 9139 0

Fax.: + 49 (0) 6081 9139 20

E-Mail: info@klinika-medical.de

Internet: www.klinika-medical.de

REV: 03/2012

