

RIDUZIONE EFFICACE DEL TASSO
DI RESEZIONI SUCCESSIVE!

SISTEMA DI TRASPORTO E DI ANALISI
RADIOGRAFICA DI CAMPIONI DI
TESSUTO PER LA DETERMINAZIONE DI
MARGINI DI RESEZIONE LIBERI

KliniTray[™] / ***KliniMark***

CE

Klinika Medical
MEDICAL DEVICES MADE IN GERMANY



I NOSTRI PRODOTTI PRINCIPALI:

KliniTray™
KliniMark
Kliniject®
KliniPlast

PARTNER AFFIDABILE PER CLINICHE E AMBULATORI MEDICI

Dal 1985 la nostra azienda a conduzione familiare distribuisce e produce dispositivi medici per i settori della pediatria, ginecologia, cardiologia, anestesia, chirurgia, analisi di laboratorio, radiologia, gastroenterologia e patologia. Operiamo in stretta collaborazione con medici, cliniche e istituti per trovare soluzioni che portino direttamente al miglioramento della qualità delle cure per i pazienti.

Produciamo e distribuiamo dispositivi medici certificati con marchio CE, sottoposti a regolari controlli da parte delle autorità competenti. Lavoriamo costantemente allo sviluppo di prodotti nuovi e di facile utilizzo che ampliano e completano la gamma di prodotti esistenti.

Il nostro personale di vendita opera costantemente a stretto contatto con i clienti per continuare a migliorare i servizi offerti dalla nostra azienda e la qualità dei nostri prodotti.

Nel corso degli anni abbiamo formato un team di collaboratori qualificati e motivati. Il nostro personale qualificato ed esperto è lieto di supportarvi. Questa stretta collaborazione crea numerosi vantaggi per i nostri clienti.

Klinika Medical GmbH ha sede a Usingen, nel distretto di Hochtaunus, in Assia, dal 1985. L'ubicazione a nord di Francoforte, nelle immediate vicinanze delle autostrade A5 e A3, offre le migliori condizioni per una binomio efficace di vendita e gestione.



KliniTray™

RADIOLOGIA
 ECOGRAFIA
 CHIRURGIA
 SENOLOGIA
 PATOLOGIA

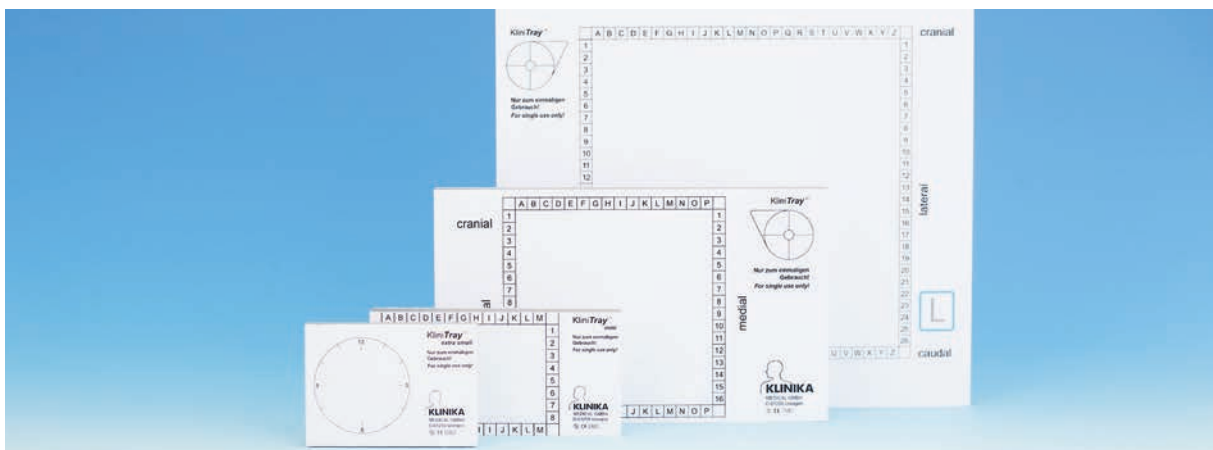
SISTEMA INNOVATIVO PER IL FISSAGGIO DEL TESSUTO TUMORALE E LA DETERMINAZIONE DEI MARGINI DI RESEZIONE

Il sistema di trasporto e analisi radiografica dei tessuti KliniTray™ è un innovativo sistema per il fissaggio di tessuto tumorale, utilizzato per il trasporto, l'esame e la preparazione del tessuto per il quale è necessaria una descrizione esatta intra- e/o post-operatoria del margine di resezione libero. È costituito da un vassoio in plastica leggera con marcatori di orientamento radiopachi e un reticolo delle coordinate che consentono di mappare il campione sul corpo del paziente dalla prospettiva del chirurgo.

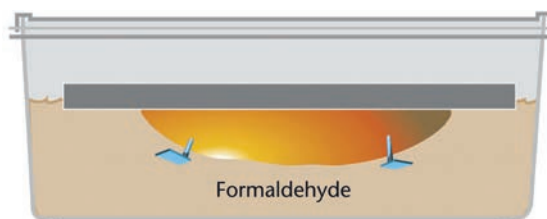
KliniTray™ consente di trasferire il tessuto in sicurezza in un orientamento tridimensionale predefinito e di

esaminarlo mediante analisi radiologica ed ecografica. La dissezione del materiale necessario per gli esami istologici può essere eseguita direttamente sulla piastra avvalendosi di immagini radiografiche e/o ecografiche.

Per l'impiego nell'ambito della chirurgia del carcinoma mammario, KliniTray™ è dotato di marcatori di orientamento delle porzioni "craniale", "caudale", "laterale" e "mediale". Il lato del prelievo è indicato dai marcatori aggiuntivi "L" per il lato sinistro o "R" per il lato destro. La localizzazione del reperto può essere contrassegnata sullo schema della mammella con il reticolo delle coordinate radiopaco della piastra.



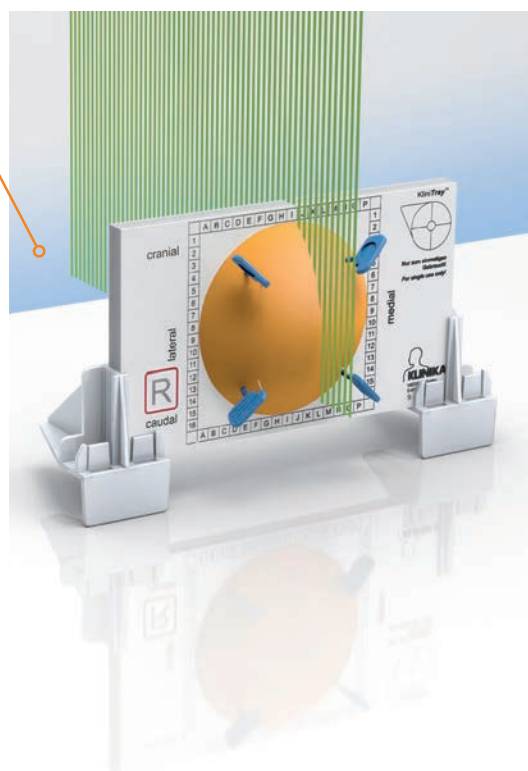
KliniTray™ con scatola di trasporto, piastra e perni di fissaggio.



Gli speciali perni di fissaggio consentono il trasporto del tessuto tumorale immerso in formalina.

VANTAGGI DEL PRODOTTO:

- Affidabile mappatura anatomica dei margini del campione
- Contenitore di trasporto sicuro, ermetico e impermeabile
- Piastra in plastica leggera per il fissaggio del tessuto
- Accurata localizzazione del reperto grazie ai marcatori di orientamento radiopachi
- Speciali perni di fissaggio per esami orizzontali e verticali
- Manipolazione precisa da parte del chirurgo subito dopo il prelievo
- Nessuna perdita di tempo o di informazioni



INFORMAZIONI PER L'ORDINE

Descrizione	Dimensioni	PU	Articolo n.
Piastre KliniTray™ Mamma, sterili			
KliniTray™ (piastra "L"), piccola con 4 perni in metallo (blu) + 1 penna per marcatura (arancione)	9,5 x 16 x 1 cm	20	2001105
KliniTray™ (piastra "R"), piccola con 4 perni in metallo (blu) + 1 penna per marcatura (arancione)	9,5 x 16 x 1 cm	20	2001205
KliniTray™ (piastra "L"), grande con 4 perni in metallo (blu) + 1 penna per marcatura (arancione)	18 x 20 x 1 cm	20	2001155
KliniTray™ (piastra "R"), grande con 4 perni in metallo (blu) + 1 penna per marcatura (arancione)	18 x 20 x 1 cm	20	2001255

Descrizione	Dimensioni	PU	Articolo n.
Accessori per piastre KliniTray™ Mamma			
Contenitore di plastica, piccolo	Volume: 1000 ml	20	1000300
Contenitore di plastica, grande	Volume: 3000 ml	20	1000350
Basetta per piastre KliniTray™ per radiografie verticali in radiologia		2	1000400

Piastra "L" = piastra per lato sinistro // **piastra "R"** = piastra per lato destro // **penna per marcatura (arancione)** = per contrassegnare la posizione del risultato sullo schema della mammella della piastra

NOTA: KliniTray™ è un prodotto esclusivamente monouso destinato ad essere utilizzato una sola volta. Non riutilizzare in nessuna circostanza dopo l'uso: rischio di infezioni e alterazione dei risultati dell'analisi! Avvertenza: i fluidi corporei possono essere infetti!

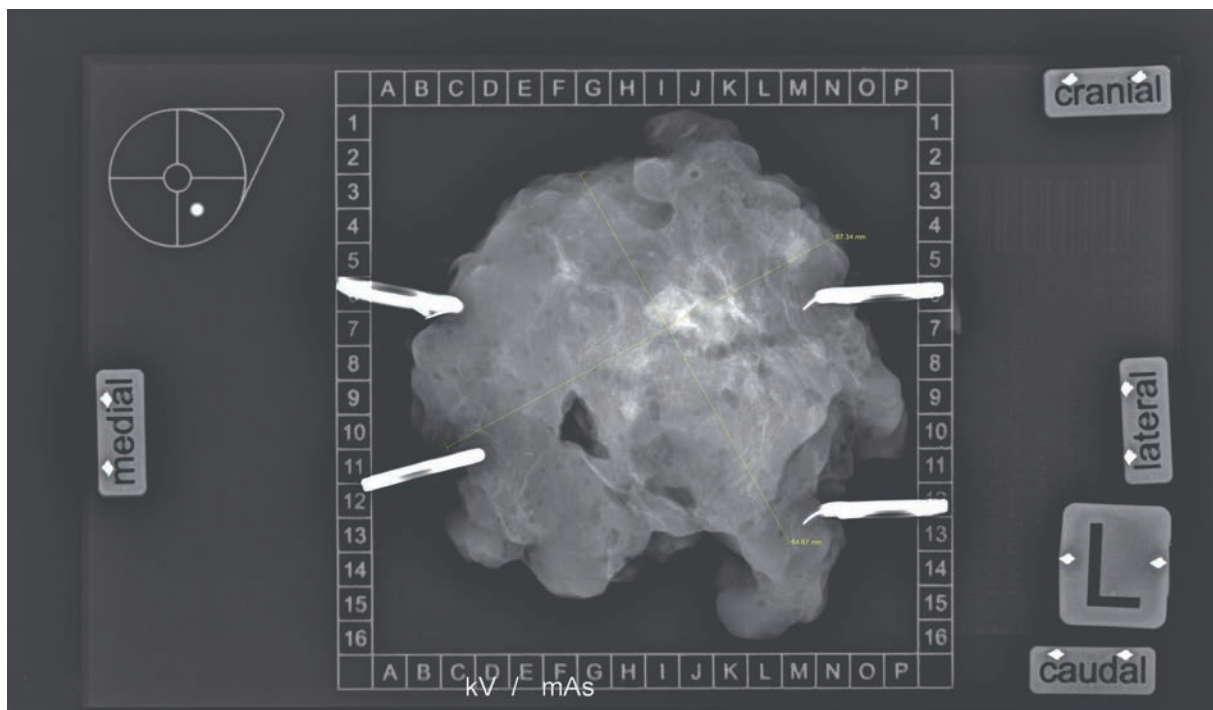


Il nostro prodotto proprietario brevettato KliniTray™ reca il marchio CE ed è utilizzato con successo su scala internazionale da molti anni.

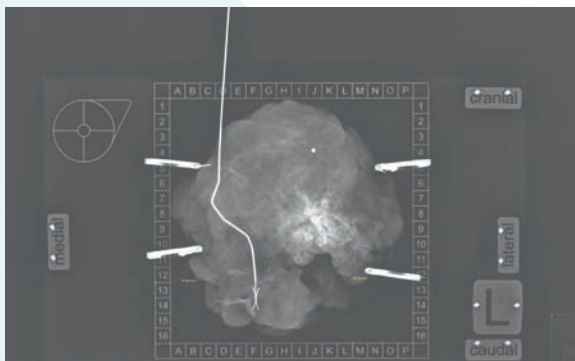
KliniTray™, per la determinazione radiografica e/o ecografica intraoperatoria dei margini di resezione, consente al chirurgo, al radiologo e al patologo di effettuare la mappatura standardizzata e affidabile dei margini di resezione.

IMMAGINI RADIOGRAFICHE

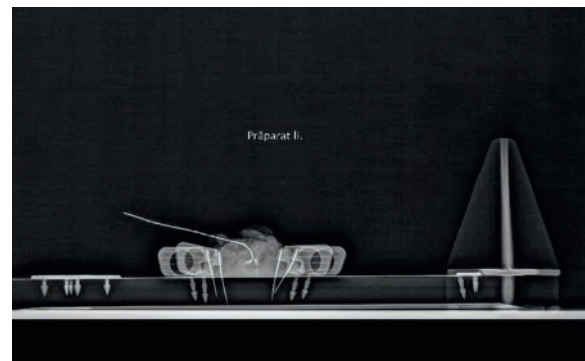
IMMAGINE RADIOGRAFICA KliniTray™ CON TUMORE E MARCATORI DI ORIENTAMENTO, RETICOLO DELLE COORDINATE E INDICATORE LATERALE VISIBILI




RADIOGRAFIA KliniTray™ DEL CAMPIONE:
VISTA ANTERO-POSTERIORE



RADIOGRAFIA KliniTray™ DEL CAMPIONE:
VISTA CRANIO-CAUDALE





GINECOLOGIA
DERMATOLOGIA
CHIRURGIA OCULISTICA

KliniTray™ EXTRA SMALL

FISSAGGIO OTTIMALE DI PICCOLI CAMPIONI DI TESSUTO

Per il miglior fissaggio possibile di piccole sezioni di tessuto, soprattutto durante la conizzazione. Indicato anche per sezioni di tessuto piatte e coniche provenienti dalla conizzazione. Può essere utilizzato anche per distendere basaliomi e melanomi maligni.

L'allungamento del campione impedisce ai margini del tessuto di arrotolarsi. Ciò consente una buona preparazione del campione istologico.

Inoltre, un quadrante sulla piastra consente l'orientamento ottimale della posizione del tessuto. In questo modo è possibile eseguire una mappatura precisa dei margini di resezione, ad esempio

in caso di conizzazione, basaliomi o melanomi maligni. I due aghi in dotazione fissano perfettamente il tessuto alla piastra.

Naturalmente, il nostro nuovo KliniTray™ extra small è anche radiotrasparente e i marcatori di orientamento sono visibili nelle immagini radiografiche.

Il dispositivo può essere utilizzato per:

- Conizzazioni CIN II e CIN III
- Basaliomi
- Melanomi maligni

NOTA: KliniTray™ è un prodotto esclusivamente monouso destinato ad essere utilizzato una sola volta. Non riutilizzare dopo l'uso: rischio di infezioni e alterazione dei risultati dell'analisi! Avvertenza: i fluidi corporei possono essere infetti!

INFORMAZIONI PER L'ORDINE

Descrizione	Dimensioni	PU	Articolo n.
KliniTray™ extra small, non sterile confezionato in clean room con 2 perni in metallo (blu)	67x45 mm	20	1000700
Contenitore di trasporto	Volume: 120 ml	5	1000395



KliniTray™ extra small è stato sviluppato con la collaborazione di ginecologi esperti per la mappatura ottimale del tessuto dopo conizzazione (biopsia conica) per il carcinoma cervicale.





KliniTray™ UNIVERSAL // KliniTray™ MINI

SISTEMA DI TRASPORTO E DI ANALISI RADIOGRAFICA DI CAMPIONI DI TESSUTO

I sistemi di trasporto e analisi radiografica di tessuti KliniTray™ Universal e KliniTray™ Mini sono sistemi innovativi per il fissaggio di tessuto tumorale. Sono concepiti per il trasporto, l'esame e la preparazione di tessuto tumorale per il quale è necessaria una descrizione millimetrica della posizione intra- e/o post-operatoria.

Il sistema è costituito da un vassoio in plastica leggera con un reticolo delle coordinate e marcatori di orientamento radiopachi, che consentono di mappare il campione sul corpo del paziente dalla prospettiva del chirurgo.

Utilizzando KliniTray™ Universal (per tumori polmonari, urologici e viscerali) e KliniTray™ Mini (appositamente concepito per applicazioni ORL e oculistiche), il tessuto può essere trasferito in sicurezza in una posizione tridimensionale predefinita. È possibile eseguire esami sia radiografici che ecografici del tessuto.

La dissezione del materiale necessario per l'esame istologico può essere eseguita direttamente sulla piastra avvalendosi di immagini radiografiche e/o ecografiche.

Per l'applicazione pratica, KliniTray™ Universal e Klini-Tray™ Mini vengono forniti con i marcatori di orientamento "craniale" e "caudale". La posizione del reperto può essere contrassegnata sullo schema dell'organo sulla piastra.

VANTAGGI DEL PRODOTTO:

- Affidabile mappatura anatomica
- Contenitore di trasporto sicuro, ermetico e impermeabile
- Piastra in plastica leggera per il fissaggio del tessuto
- Accurata localizzazione del reperto grazie ai marcatori di orientamento radiopachi
- Speciali perni di fissaggio per esami orizzontali e verticali

NOTA: KliniTray™ è un prodotto esclusivamente monouso destinato ad essere utilizzato una sola volta. Non riutilizzare dopo l'uso: rischio di infezioni e alterazione dei risultati dell'analisi!
Avvertenza: i fluidi corporei possono essere infetti.



ORL
UROLOGIA
CHIRURGIA

RADIOLOGIA
ECOGRAFIA
PNEUMOLOGIA

DERMATOLOGIA
CHIRURGIA VISCERALE
OFTALMOLOGIA



INFORMAZIONI PER L'ORDINE

Descrizione	Dimensioni	PU	Articolo n.
Piastre KliniTray™ Universal, sterili			
Piastra KliniTray™ Universal, piccola con perni di fissaggio	9,5 x 16 x 1 cm	20	9002100
Piastra KliniTray™ Universal, grande con perni di fissaggio	18 x 20 x 1 cm	20	9002150
Piastra KliniTray™ Universal, extra grande con 10 perni di fissaggio, sterile	18 x 26 x 1 cm	20	9002200
Piastre KliniTray™ Universal, non sterili			
Piastra KliniTray™ Universal, piccola con perni di fissaggio	9,5 x 16 x 1 cm	20	9000100
Piastra KliniTray™ Universal, grande con perni di fissaggio	18 x 20 x 1 cm	20	9000150
Piastra KliniTray™ Universal, extra grande con 10 perni di fissaggio, non sterile	18 x 26 x 1 cm	20	9000200
Piastre KliniTray™ Mini, sterili			
Piastra KliniTray™ Mini, sterile con perni di fissaggio	5 x 10 x 1 cm	20	2000600
Accessori per KliniTray™ Universal + Mini			
Contenitore di plastica, piccolo	Vol.: 1000 ml	20	1000300
Contenitore di plastica, grande	Vol.: 3000 ml	20	1000350
Contenitore di plastica, extra grande	Vol.: 5500 ml	10	1000370
Contenitore di trasporto per KliniTray™ Mini	Vol.: 180 ml	20	1000390
Basetta per piastre KliniTray™		2	1000400

PIASTRA KliniTray™ VULVA

SISTEMA DI TRASPORTO ED ESAME PER L'ASPORTAZIONE CHIRURGICA DEL CARCINOMA VULVARE

Il carcinoma vulvare è il quarto tumore più comune dell'apparato genitale femminile e rientra tra le patologie tumorali sempre più diffuse. La terapia raccomandata dipende dalla classificazione, ma di solito si preferisce la terapia chirurgica. La circonscisione della vulva viene adattata alle dimensioni e/o alla localizzazione del tumore, per cui si deve prestare attenzione a garantire una sufficiente resezione della cute circostante il tumore e verificare che i margini di resezione siano situati nel tessuto sano.

La piastra KliniTray™ Vulva è un innovativo sistema di fissaggio del tessuto utilizzato per il trasporto, l'esame, la documentazione e la preparazione di campioni di tessuto vulvare in seguito ad asportazione chirurgica del carcinoma vulvare.

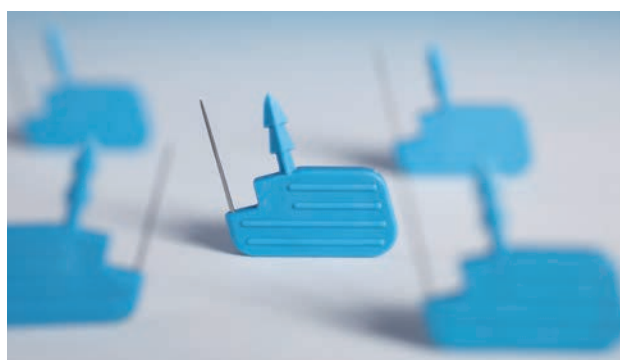
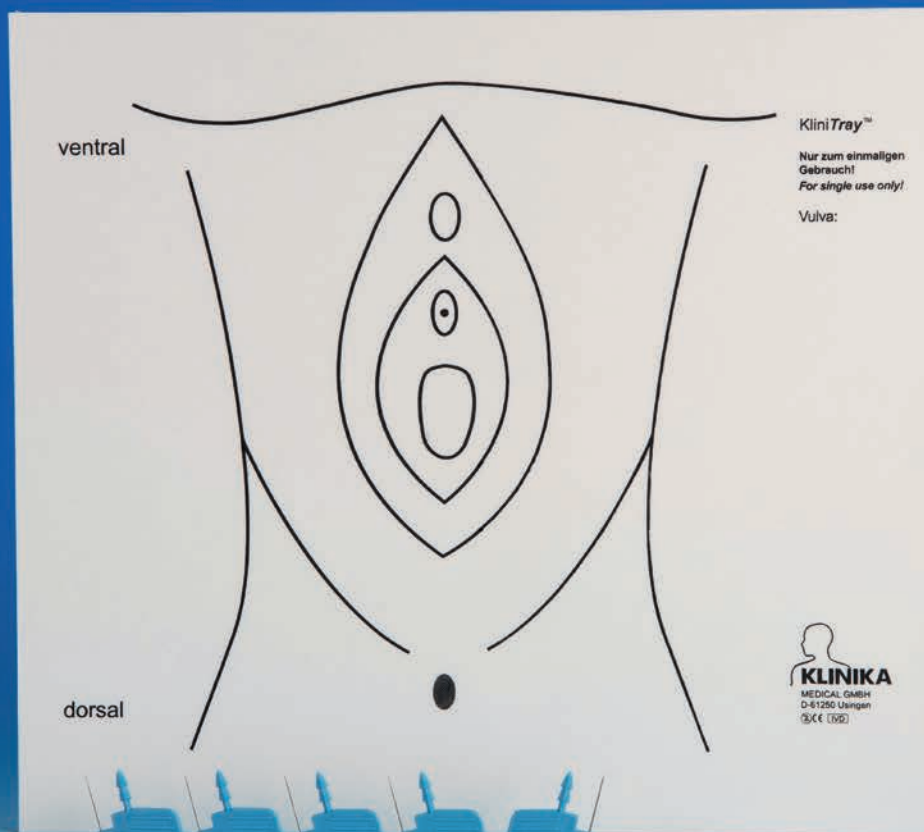
È costituito da un vassoio in plastica leggera con uno schema stampato della vulva e marcatori di orientamento delle porzioni "dorsale" e "ventrale", che consentono di mappare il campione sul corpo del paziente dalla prospettiva del chirurgo.

VANTAGGI DEL PRODOTTO:

- Affidabile mappatura anatomica e determinazione dei margini del campione
- Accurata localizzazione del tumore nello schema dell'organo radiopaco
- Marcatori di orientamento delle porzioni "dorsale" e "ventrale"
- Sterile e pronto all'uso immediato
- Piastra in plastica leggera per il fissaggio del tessuto
- Speciali perni di fissaggio di sicurezza per evitare lesioni da puntura con ago
- Contenitore di trasporto sicuro, ermetico e impermeabile

NOTA: La piastra KliniTray™ Vulva è un prodotto esclusivamente monouso destinato ad essere utilizzato una sola volta. Non riutilizzare dopo l'uso: rischio di infezioni e alterazione dei risultati dell'analisi!
Avvertenza: i fluidi corporei possono essere infetti!

Piastra KliniTray™ Vulva con cinque perni in metallo per la determinazione dei margini di resezione.



Piastra KliniTray™ Vulva con contenitore di trasporto.



INFORMAZIONI PER L'ORDINE

Descrizione	Dimensioni	PU	Articolo n.
Piastra KliniTray™ Vulva, sterile con 5 perni in metallo	18 x 20 x 1 cm	20	2001300
Contenitore di plastica, grande	Volume 3000 ml	20	1000350



KliniTray™ BIOPSY

RADIOLOGIA
SENOLOGIA
BIOPSIA
PATOLOGIA

NOTA: KliniTray™ Biopsy è un prodotto esclusivamente monouso destinato ad essere utilizzato una sola volta. Non riutilizzare dopo l'uso: rischio di infezioni e alterazione dei risultati dell'analisi!
Avvertenza: i fluidi corporei possono essere infetti!

SISTEMA DI TRASPORTO E DI ANALISI RADIOGRAFICA PER BIOPSIE PER LA MAPPATURA AFFIDABILE DI CAMPIONI BIOPTICI

KliniTray™ Biopsy include un vassoio con 12 scomparti separati, ciascuno contenente un punch per biopsia.

Il sistema comprende anche un contenitore di trasporto che può trasportare due KliniTray™ Biopsy. A ogni scomparto è assegnato un riferimento numerico radiopaco da 1 a 12. Mentre il reticolo e i riferimenti numerici degli scomparti sono visibili ai raggi X, il fondo degli scomparti è radiotrasparente e consente di rilevare, tra l'altro, eventuali microcalcificazioni nei rispettivi campioni.

Il coperchio scorrevole di KliniTray™ Biopsy consente di trasportare i campioni nello stato nativo o in formalina e garantisce il trasferimento ermetico dei campioni bioptici negli scomparti. Il coperchio degli scomparti di KliniTray™ Biopsy che trasportano campioni bioptici di particolare interesse può essere contrassegnato

in modo corrispondente. I dati del paziente possono essere applicati come etichetta o scritti sul coperchio.

VANTAGGI DEL PRODOTTO:

- KliniTray™ Biopsy è provvisto di coperchio scorrevole per il trasporto di campioni, ad esempio, nello stato nativo
- Affidabile mappatura anatomica con l'ausilio di 12 scomparti separati
- I riferimenti degli scomparti sono visibili nelle immagini radiografiche
- Contenitore di trasporto sicuro, ermetico e impermeabile
- I campioni possono essere etichettati sul coperchio
- Riduce il rischio di mescolare campioni e dati dei pazienti

CONTENITORE DI TRASPORTO
CON 2 X 12 TABLEUX KliniTray™
BIOPSY



KliniTray™ BIOPSY



IMMAGINE RADIOGRAFICA CON RIFERIMENTI
NUMERICI VISIBILI DEGLI SCOMPARTI

INFORMAZIONI PER L'ORDINE

Descrizione	PU	Articolo n.
KliniTray™ Biopsy	10	1000500
Contenitore di trasporto per KliniTray™ Biopsy	5	1000380

BIOPSIA
CHEMIOTERAPIA
RMI
SENOLOGIA
RADIOLOGIA

KliniMark CLIP

RENDERE VISIBILE L'INVISIBILE: MARCATURA PERCUTANEA DEI TESSUTI MOLLI

KliniMark Clip è un prodotto costituito da un'ago-cannula con pratica impugnatura e marcatore tridimensionale pre-caricato. La clip fornisce l'orientamento ideale durante la marcatura di tumori.

I VANTAGGI:

- Grazie alla struttura tridimensionale, la clip è perfettamente visibile nell'imaging ecografico, mammografico e nella risonanza magnetica.
- La forma a Omega garantisce il sicuro posizionamento della clip nel tessuto.
- La clip può essere agevolmente inserita nel tessuto.
- Materiale: Nitinol testato per impianti

KliniMark CLIP

- Strumenti di punzione (ago-cannula e distanziatore)
- Marcatore tridimensionale, pre-caricato nella punta della cannula

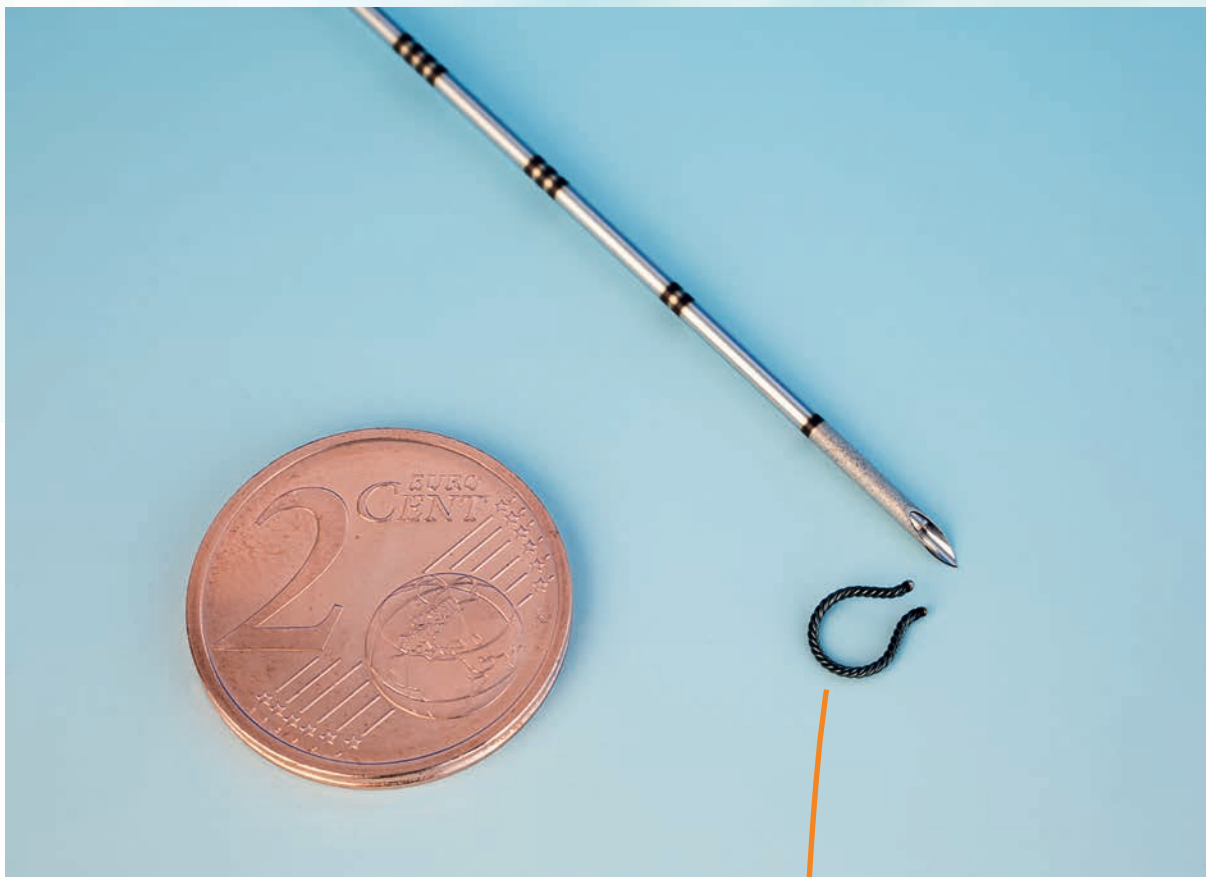
Il marcatore può essere inserito nelle lesioni prima o dopo la chemioterapia o la radioterapia, direttamente nel sito di un prelievo biotico o di asportazione di un tumore. In seguito a questa terapia, l'area interessata può essere nuovamente identificata in modo semplice e affidabile.

La clip può rimanere nel tessuto fino all'intervento chirurgico.

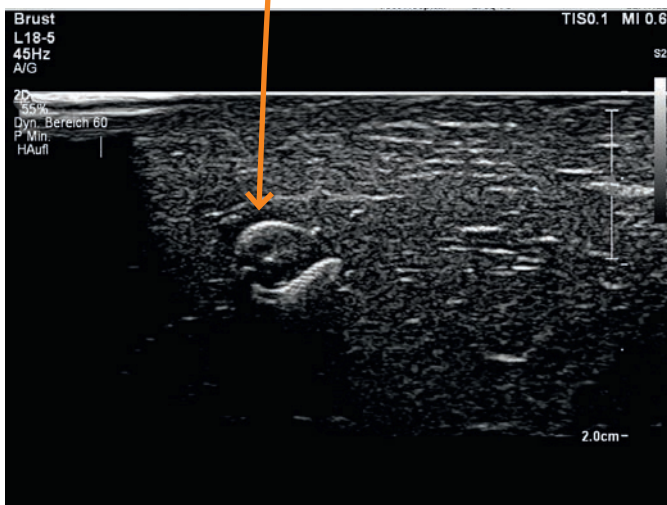
KliniMark Clip può essere utilizzata anche in fase preoperatoria per una marcatura affidabile dei tessuti. Ciò consente, ad esempio, di irradiare direttamente un tumore e di localizzarlo con precisione.

La clip (marcatore) è compatibile con la risonanza magnetica.





**IMMAGINE ECOGRAFICA:
KliniMark CLIP NEL
PETTO DI TACCHINO**



INFORMAZIONI PER L'ORDINE

Descrizione	Misura (Gauge)	Lunghezza (mm)	PU	Articolo n.
KliniMark Clip, cannula sterile in acciaio con marcatore in Nitinol	18	120	2 x 5	105880900N

NOTA: KliniMark Clip è un prodotto esclusivamente monouso destinato ad essere utilizzato una sola volta. Non riutilizzare dopo l'uso! Il marcatore (clip) non deve essere utilizzato sul cuore, sul sistema nervoso centrale o sul sistema circolatorio centrale. Il marcatore (clip) in Nitinol non è riassorbibile. KliniMark Clip contiene nichel. In caso di allergia nota al nichel, consultare preventivamente il medico.

KliniMark WIRE

TECNICA DI MARCATURA PER UNA PRECISA LOCALIZZAZIONE DELLA LESIONE

KliniMark Wire è utilizzato per localizzare lesioni mammarie non palpabili. Gli aghi di localizzazione facilitano l'individuazione dei reperti.

Ogni reperto non palpabile che richiede una diagnostica per immagini in chirurgia deve essere localizzato e marcato per il chirurgo in fase pre-operatoria. Soltanto con la marcatura è possibile asportare in sicurezza

la minor quantità possibile di tessuto. KliniMark Wire coniuga la manipolazione semplice e precisa con l'applicazione delicata, garantendo al contempo la visibilità ottimale nelle immagini ecografiche e radiografiche.

KliniMark Wire è disponibile con doppio uncino non riposizionabile.

MARCATORE KliniMark WIRE CON DOPPIO UNCINO, NON RIPOSIZIONABILE



Nessun danno estetico grazie
alla localizzazione precisa
e quindi all'escissione
limitata di tessuto.



NOTA: KliniMark Wire è un prodotto esclusivamente monouso destinato ad essere utilizzato una sola volta. Non riutilizzare dopo l'uso: rischio di infezioni!
Avvertenza: i fluidi corporei possono essere infetti!

INFORMAZIONI PER L'ORDINE

Descrizione	Misura (Gauge)	Lunghezza (mm)	PU	Articolo n.
KliniMark Wire , filo di marcatura non riposizionabile con doppio uncino	20	100	10	101200100

KLINIKA MEDICAL GMBH
PRODUTTORE
AM DORNBUSCH 29
D-61250 USINGEN

Distributore per l'Italia



SUNMEDICAL S.r.l.
Via Modigliani, 45 - 20054 Segrate (MI)
T +39 02 87282900
F +39 02 87282910
E info@sunmedical.it
W www.sunmedical.it



Validità: marzo 2024